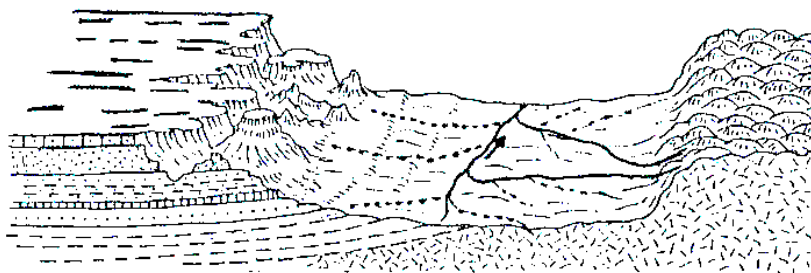


PROVA DE GEOGRAFIA

QUESTÃO 12

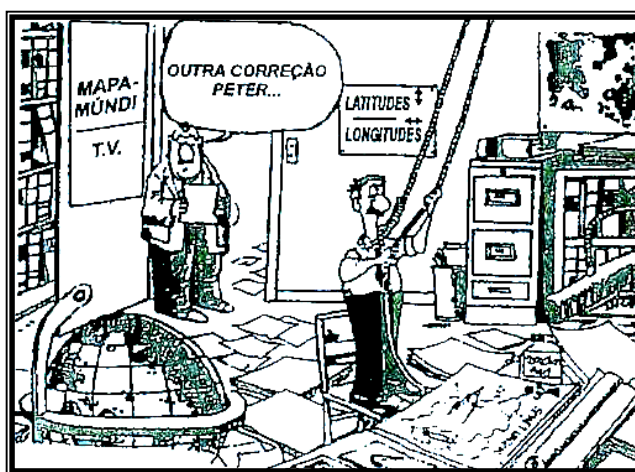
Analise o diagrama abaixo e assinale a afirmativa **INCORRETA**.



- Os processos erosivos que modelam a paisagem são semelhantes e resultam na perda da cobertura pedológica na bacia de drenagem.
- A bacia hidrográfica apresenta trechos de drenagem de cursos d'água permanentes e outros intermitentes.
- O diagrama apresenta estruturas geológicas diferentes, com domínios cristalinos do lado direito e sedimentares do lado esquerdo.
- O relevo, do lado esquerdo, tem o topo aplainado tipo chapada, enquanto do lado direito tem o topo e vertentes arredondadas tipo colinas.

QUESTÃO 13

O quadrinho abaixo foi publicado na Revista Newsweek, em 1991. A atitude de desespero demonstrada pelo cartógrafo refletia o contexto mundial dos anos 80 e 90, que levou a uma série de alterações na configuração das fronteiras políticas.



Assinale a afirmativa que caracteriza de forma especial essa realidade.

- Redução do poder hegemônico dos Estados Unidos da América e a ascensão econômica de novas potências como o Japão, a Alemanha e a China.
- Grandes transformações geopolíticas decorrentes da dissolução do bloco socialista e da reconfiguração das fronteiras nacionais, sobretudo na Europa.
- Criação dos blocos econômicos supranacionais como a União Européia, o NAFTA e o Mercosul.
- Conflitos raciais ocorridos em alguns países do mundo desenvolvido, nos quais se observa um elevado fluxo migratório de populações originárias do Terceiro Mundo.

QUESTÃO 14

A figura abaixo ilustra a gravidade do problema do desmatamento na Amazônia brasileira. No dia 24 de janeiro de 2008, o Ministério do Meio Ambiente divulgou a relação contendo os 36 municípios apontados como os campeões no desmatamento da Amazônia. Na lista, estão 19 municípios de Mato Grosso, 12 do Pará, quatro de Rondônia e um do Amazonas.



Fonte: Correio da Paraíba (27/02/2008)

As informações sobre o desmatamento na Amazônia demonstram, em uma primeira análise, que sua ocorrência é predominante sobretudo nas regiões:

- de expansão da fronteira agrícola e da atividade pecuária.
- de forte expansão urbana e industrial.
- com elevados índices de crescimento da indústria da construção civil.
- com maior potencial de consumo local da madeira.

QUESTÃO 15

Leia o trecho da canção Asa Branca, de Luiz Gonzaga e Humberto Teixeira, respondendo, em seguida, à questão proposta.

Quando olhei a terra ardendo qual fogueira de São João
 Eu perguntei a Deus do céu por que tamanha judiação
 Que braseiro, que fornalha, nenhum pé de plantação
 Por falta d'água perdi meu gado, morreu de sede meu alazão
 Inté mesmo a Asa Branca bateu asas do sertão
 Entonce eu disse: adeus Rosinha, guarda contigo meu coração
 Hoje longe muitas léguas nessa triste solidão
 Espero a chuva cair de novo pra eu voltar pro meu sertão.

A canção descreve, de forma poética, um dos problemas que afetam sistematicamente uma região brasileira, agravando problemas sociais cuja origem possui estreitas relações com o processo de apropriação da terra, de produção da riqueza e de distribuição da renda. A região descrita e a consequência mais comum do processo relatado na canção são:

- o sul do Brasil e o êxodo rural.
- as regiões agrícolas brasileiras e a migração sazonal.
- o semi-árido nordestino e a migração para o Centro-Sul e Norte do País.
- as regiões metropolitanas e a migração pendular.

QUESTÃO 16

A tabela da U.S. CENSUS Bureau procura ilustrar o ritmo do crescimento vegetativo das populações que eles consideram de países desenvolvidos e subdesenvolvidos da segunda metade do século XX, estimando sua evolução até o ano de 2010.

Ano	Países desenvolvidos			Países subdesenvolvidos		
	Taxa de natalidade	Taxa de mortalidade	Crescimento vegetativo	Taxa de natalidade	Taxa de mortalidade	Crescimento vegetativo
1950	25,1	11,1	1,40	42,5	16,9	2,56
1960	19,5	8,7	1,08	44,6	16,8	2,78
1970	18,1	8,5	0,95	41,2	12,9	2,83
1980	15,1	8,5	0,65	36,5	12,9	2,36
1990	13,8	9,5	0,43	28,8	9,2	1,96
2000	11,2	10,2	0,09	23,7	8,6	1,50
2003	11,1	10,3	0,09	22,7	8,5	1,42
2010**	11,1	10,5	0,06	21,5	8,3	1,32

U. S. CENSUS Bureau. Pesquisa em: International data base. Disponível em: <www.census.gov>. Acesso em: 10 fev. 2005. Org. pelos autores.
 * %a por mil habitantes
 ** estimativa

Analisando-se os dados da tabela, é **CORRETO** concluir que:

- nos dois grupos de países, observa-se uma queda sistemática das taxas de natalidade e mortalidade, o que explica a redução do crescimento vegetativo.
- nos países subdesenvolvidos, as quedas das taxas de natalidade e mortalidade são persistentes, enquanto no grupo de países desenvolvidos a elevação gradual da mortalidade vem reduzindo o ritmo de queda do crescimento vegetativo.
- há uma estabilização dos padrões de natalidade e mortalidade em todo o mundo, neutralizando as diferenciações da dinâmica demográfica nos dois grupos de países.
- a natalidade continua elevada nos países subdesenvolvidos, apesar da permanente queda das taxas de mortalidade em todo o mundo.

QUESTÃO 17

A rede urbana constitui um sistema integrado e apresenta uma hierarquia que engloba diversos escalões – metrópoles, cidades médias, centros locais... Todas as opções se referem a particularidades observadas na rede urbana brasileira, **EXCETO**:

- Nos anos 70/80, as regiões metropolitanas experimentaram um crescimento acentuado e expressaram, na sua forma e estrutura, relações sociais antagônicas.
- Os anos 90 marcaram a tendência de as regiões metropolitanas, em especial de suas sedes, perderem posições no *ranking* das taxas de crescimento populacional do País.
- A partir dos anos 90, em algumas regiões do País, as cidades médias passaram a destacar-se como importantes pólos de atração econômica e populacional.
- Atualmente, a rede urbana reflete um sistema interdependente, que resulta da fluidez e da articulação homogênea sobre todo o território nacional.

QUESTÃO 18

No mundo contemporâneo, observa-se a tendência de formação de blocos políticos e econômicos. Entre as justificativas do interesse do Brasil em liderar o movimento para tornar a América do Sul um bloco político e econômico, é **INCORRETO** afirmar que detém:

- a) um grande contingente da economia e da população sul-americanas.
- b) um significativo percentual do PIB sul-americano, liderando o processo de expansão de produtos, serviços e investimentos no continente.
- c) um fluxo de crescimento das importações / exportações com países do bloco sul-americano condicionado na redução de relações comerciais com outros países.
- d) um domínio de tecnologias de ponta em setores estratégicos, como o de energia, fundamentais para integrar diferentes espaços continentais.